

# INFORME METEOROLÓGICO ALTEA

Episodio fuertes vientos 24 y 25 de mayo del 2022



Estudio meteorológico realizado por INFORATGE, SL  
para el Ayuntamiento de ALTEA

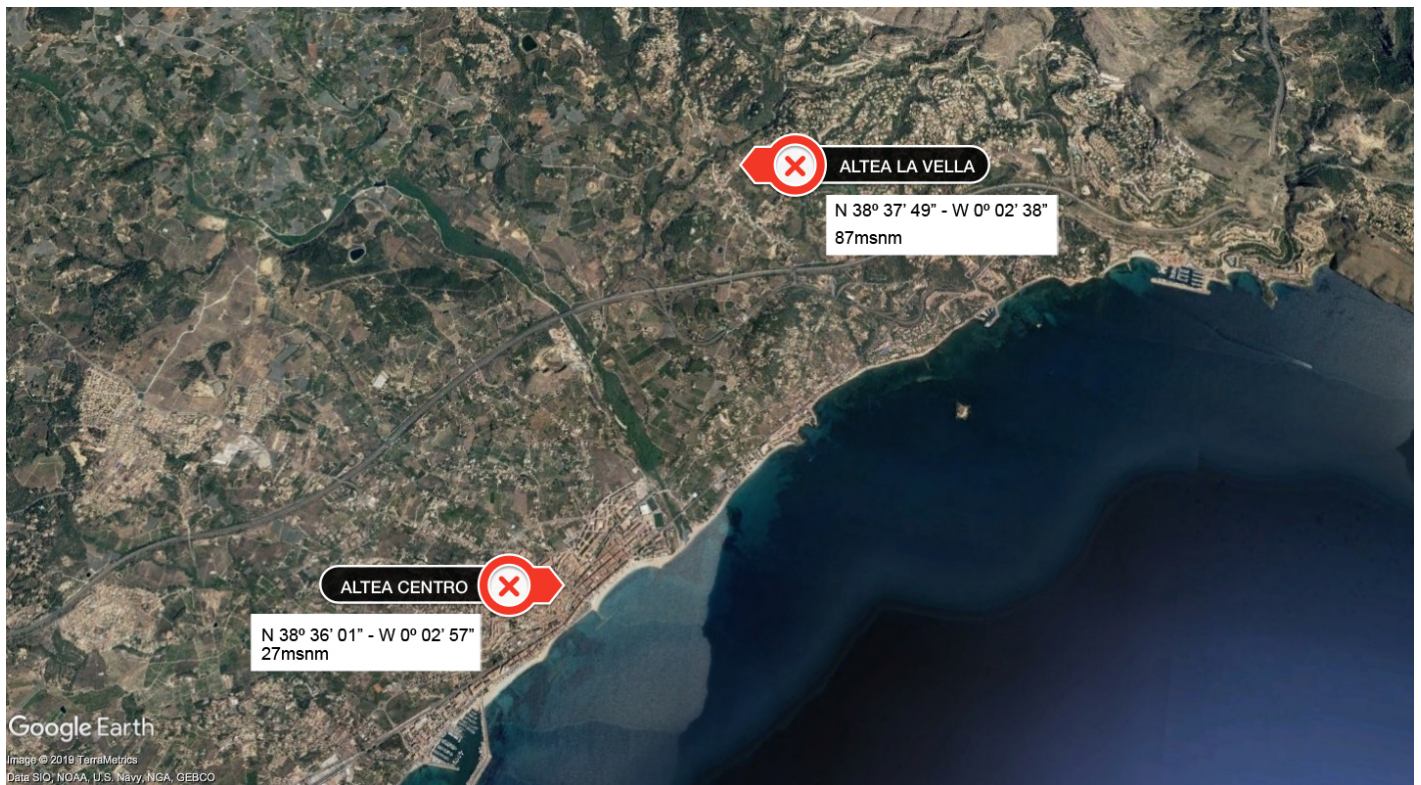
# ÍNDICE

1. Estaciones meteorológicas (características técnicas).....	pág. 03
2. Análisis técnico situación meteorológica (viento).....	pág. 05
3. Sinopsis (estudio de la situación).....	pág. 06

## RED ESTACIONES METEOROLÓGICAS

### Características técnicas

Altea dispone de una red municipal de estaciones meteorológicas. Esta red está gestionada y controlada a diario por la empresa INFORATGE SL. Gracias al mantenimiento regular de la red, los datos registrados por las estaciones son fiables y válidos, permitiendo conocer con gran precisión todos los detalles de las situaciones meteorológicas que afectan tanto a la ciudad como a todo el término municipal. El modelo de las 2 estaciones meteorológicas es *Davis Vantage VUE* (en la pág. siguiente se detallan las características técnicas de las estaciones).



Red de estaciones meteorológicas de la ciudad de Altea  
<http://inforatge.com/meteo-altea>

## Características técnicas estaciones meteorológicas:

### 1. Temperatura exterior:

- $\pm 0.5^{\circ}\text{C}$  cuando la temperatura es mayor de  $-7^{\circ}\text{C}$
- $\pm 1^{\circ}\text{C}$  cuando la temperatura está por debajo de  $-7^{\circ}\text{C}$

Desviación por radiación solar de protección pasiva:  $2^{\circ}\text{C}$  al medio día solar si la radiación solar es  $1040\text{ W/m}^2$  y la velocidad media del viento es aproximadamente de  $1\text{ m/s}$ .

### 2. Temperatura interior: $\pm 0.5^{\circ}\text{C}$ .

### 3. Humedad exterior: $\pm 3\%$ (De 0 a 90% humedad relativa) y $\pm 4\%$ (de 90 to 100% humedad relativa). Coeficiente de temperatura: $0.05\%$ por $^{\circ}\text{C}$ , referencia $20^{\circ}\text{C}$ .

### 4. Humedad interior: $\pm 3\%$ (De 0 a 90% humedad relativa) y $\pm 4\%$ (de 90 to 100% humedad relativa).

### 5. Punto de rocío: $\pm 1.5^{\circ}\text{C}$

### 6. Presión barométrica: $\pm 0.03''\text{ Hg}$ , $\pm 0.8\text{ mm Hg}$ , $\pm 1.0\text{ hPa/mb}$ . Ecuaciones de reducción del nivel del mar utilizadas: sistema de NOAA.

### 7. Índice de calor: $\pm 1.5^{\circ}\text{C}$ .

### 8. Precipitaciones: Entre el 4% y el 1%.

### 9. Velocidad del viento: resolución $1\text{ km/h}$ - precisión $3\text{ km/h}$ , $1\text{ m/s}$ o $\pm 5\%$ .

### 10. Sensación térmica: $\pm 1.5^{\circ}\text{C}$ .

*INFORATGE SL realiza el mantenimiento de las estaciones meteorológicas según las directrices de las normas UNE 500510:2005, UNE 500520:2002, UNE 500530:2003, UNE 500540:2004 y UNE 500550:2003. Asimismo, los trabajos de mantenimiento cumplen con la normativa vigente de Prevención de Riesgos Laborales, y sus técnicos disponen de la formación teórico-práctica necesaria para realizar estos trabajos:*

**1. Certificación en prevención de riesgos laborales** de acuerdo a la Ley 31/1995, de 8 de noviembre, de Prevención de Riesgos Laborales y Real Decreto 39/1997, de 17 de enero, por el que se aprueba el Reglamento de los Servicios de Prevención.

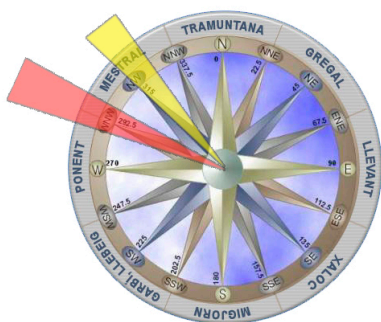
**2. Certificación de seguridad en trabajos en altura y prevención de riesgos en trabajos verticales** de acuerdo al Real Decreto 2177/2004, de 12 de noviembre, por el que se establecen las disposiciones mínimas de seguridad y salud para la utilización por los trabajadores de los equipos de trabajo, en materia de trabajos temporales en altura.

# ANÁLISIS TÉCNICO SITUACIÓN METEOROLÓGICA

## Viento

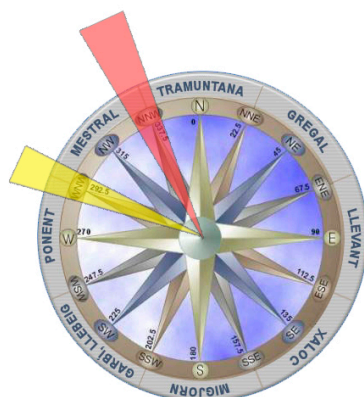
Analizando las ráfagas máximas diarias registradas en ALTEA los días 24 y 25 de mayo del 2022, la ráfaga de viento más alta la registró la estación de ALTEA LA VELLA con **80,5 km/h a las 00:10h con dirección 338° NNW** (*mestral, tramuntana*). No se descarta que en cualquier otro punto del término municipal de Altea se llegaran a superar los 90 km/h ya que el viento terral es turbulento, no uniforme y se acelera cuando a su paso se encuentra con elementos orográficos que pueden hacer aumentar su fuerza.

**45,1 km/h**  
293° WNW  
día 25 a las 01:20h





Estación "núcleo urbano" (pueblo)

**80,5 km/h**  
338° NNW  
día 25 a las 00:10h

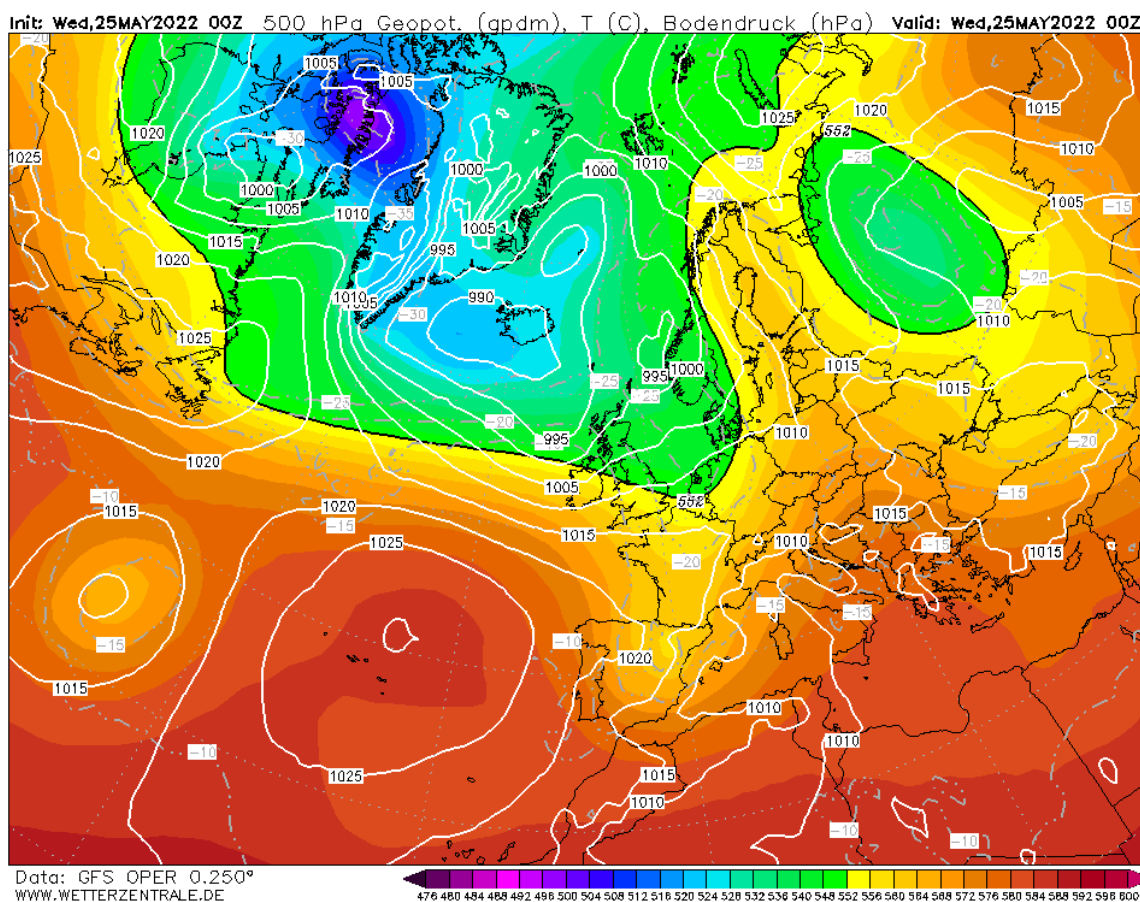


Estación "Altea La Vella"

-  Ráfaga de viento máxima
-  Dirección de viento dominante

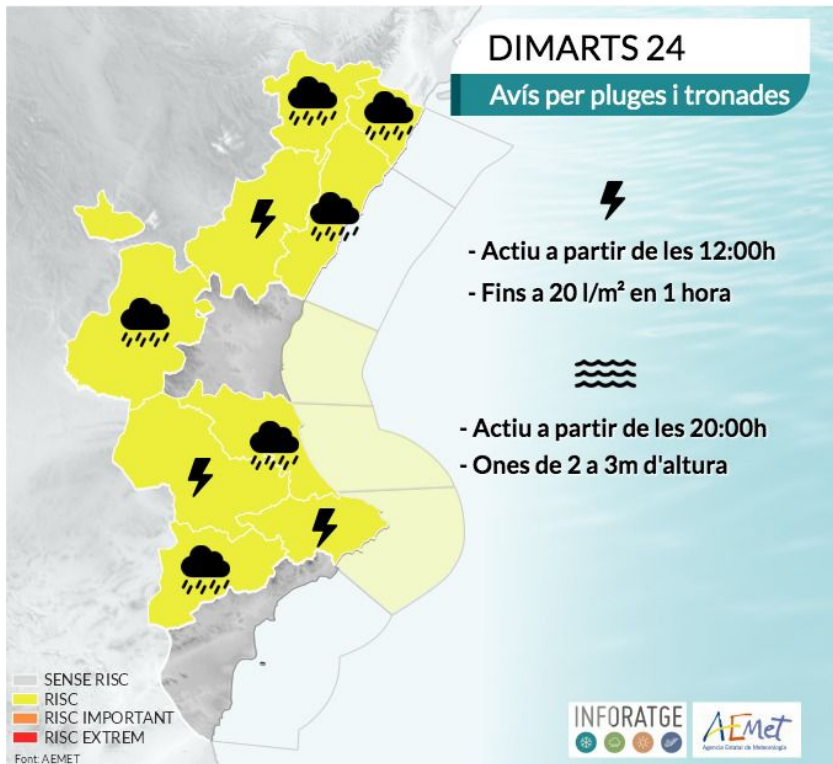
## SITUACIÓN SINÓPTICA

La situación sinóptica del **24 y 25 de mayo de 2021** vino definida por la descarga o entrada de una vaguada (o lengua de aire frío en altura) que se desplazó de oeste a este de la Península Ibérica favoreciendo un aumento de la inestabilidad en nuestra Comunidad Valenciana. Este empeoramiento se tradujo en la presencia de chubascos a partir del mediodía que se desplazaron desde el interior de nuestro territorio hacia el litoral y que, localmente, fueron en forma de tormenta y acompañados de abundante aparato eléctrico. En algún punto fueron acompañados de granizo.

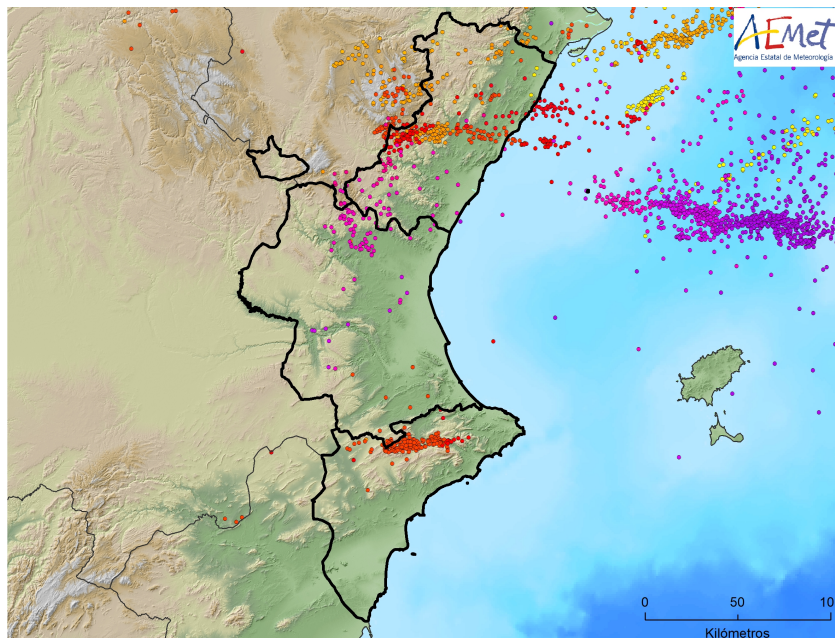


**Situación sinóptica del martes 24-05-2022 (00Z).**  
**Geopotencial a 500hPa y mapa de superficie.**

*La entrada de una vaguada por el oeste peninsular con dirección hacia nuestra comunidad provocó un aumento de la inestabilidad y presencia de lluvias y tormentas localmente fuertes en nuestro territorio*  
(Fuente: Wetterzentrale.de / Modelo: GFS)



**Mapa de avisos por lluvias y tormentas activado el martes 24-05-2022**  
 (Fuente: AEMET / Infografía: Inforatge)



Descargas procedentes de rayos - 24 de mayo de 2022  
 IMPACTOS EN LA SUPERFICIE (rayos nube-tierra)



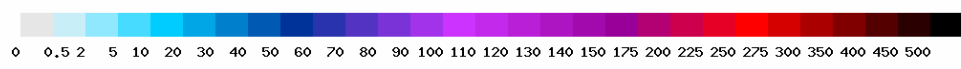
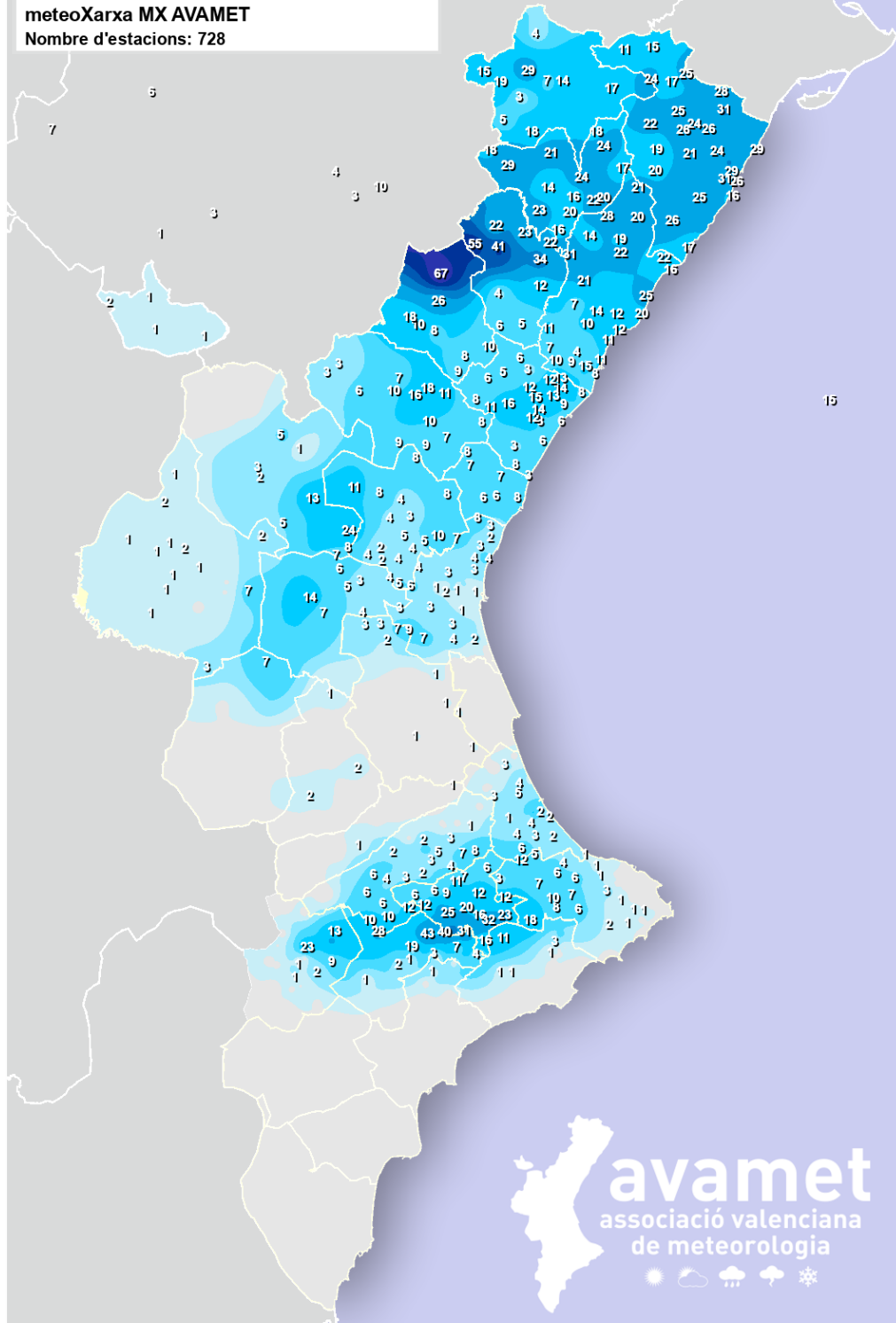
**585 rayos impactaron el martes 24-05-2022 dentro del territorio de la Comunitat Valenciana. De estos impactos en tierra, la mayor densidad se observó en el Alto Mijares (l'Alt Millars), con 108 rayos. En la provincia de Alicante el máximo se registró en l'Alcoià, con 99, y en Valencia, 34 impactos se registraron en la Serranía (Els Serrans).**

# Precipitació dia (mm)

24/05/2022

meteoXarxa MX AVAMET

Nombre d'estacions: 728



*Distribución y precipitaciones máximas registradas el martes 24-05-2022  
(Fuente: Avamet-Infortatge)*





Carrer del Mar, 14, 1<sup>o</sup>, 2  
46003 València  
[admin@inforatge.com](mailto:admin@inforatge.com)